

# SMART FABRICS

— OUTDOOR & INDOOR —

CALABRIA



Repele el agua y los líquidos



Apto para la limpieza con cloro



Tejido antimanchas de fácil limpieza



Resistente a la decoloración UV



Repele los malos olores



Tejido antiestático

### MANTENIMIENTO FÁCIL

- **COMPOSICIÓN:** 68% Acrílico tintado en masa  
16% Poliéster  
16% Polipropileno
- **PESO X M2:** 300gr (± 10%)
- **URDIMBRE:** 60 hilos x cm
- **TRAMA:** 10 hilos x cm
- **MARTINDALE:** 31.000 ciclos
- **COLUMNA DE AGUA:** 150ml
- **TECNOLOGÍA:** Apto para la limpieza con cloro  
Repele líquidos  
Tejido antimanchas  
Resistencia a la decoloración UV  
Tejido antiestático  
Repele los malos olores

### EASY CARE

- **COMPOSITION:** 68% Solution dyed Acrylic  
16% Polyester  
16% Polypropylene
- **WEIGHT X M2:** 300gr (± 10%)
- **WARP:** 60 yarn x cm
- **WEFT:** 10 hilos x cm
- **MARTINDALE:** 31.000 cycles
- **WATER COLUMN:** 150ml
- **TECHNOLOGY:** Bleach cleanable  
Water repellent  
Stain resistant fabric  
Fading and UV degradation resistant  
Antistatic fabric  
Repels unpleasant odours

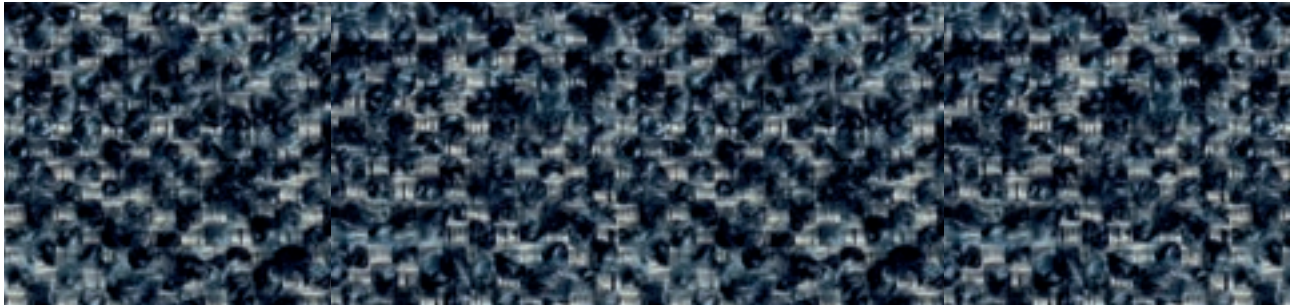
### ANÁLISIS

- **ANCHO PIEZA:** 140cm
- **LARGO PIEZA:** 70m (2 piezas de 35m)
- **REPELENCIA AL ACEITE:** 6 sobre un máximo de 8
- **REPELENCIA AL AGUA: MÉTODO M TEST II** 10 sobre un máximo de 10
- **SOLIDEZ DE COLOR AL AGUA CLORADA: (100MG X LITRO) UNE EN ISO 105 E 03** 5 sobre un máximo de 5
- **SOLIDEZ DE COLOR AL AGUA DE MAR: UNE EN ISO 105 E 02** 5 sobre un máximo de 5
- **SOLIDEZ DEL COLOR A LA LUZ: UNE EN ISO 13934 105-B02** 7/8 sobre un máximo de 8 (Escala de azules)
- **SOLIDEZ DEL COLOR A LA LUZ: UNE EN ISO 13934 105-B04** 4/5 sobre un máximo de 5 (Escala de grises)

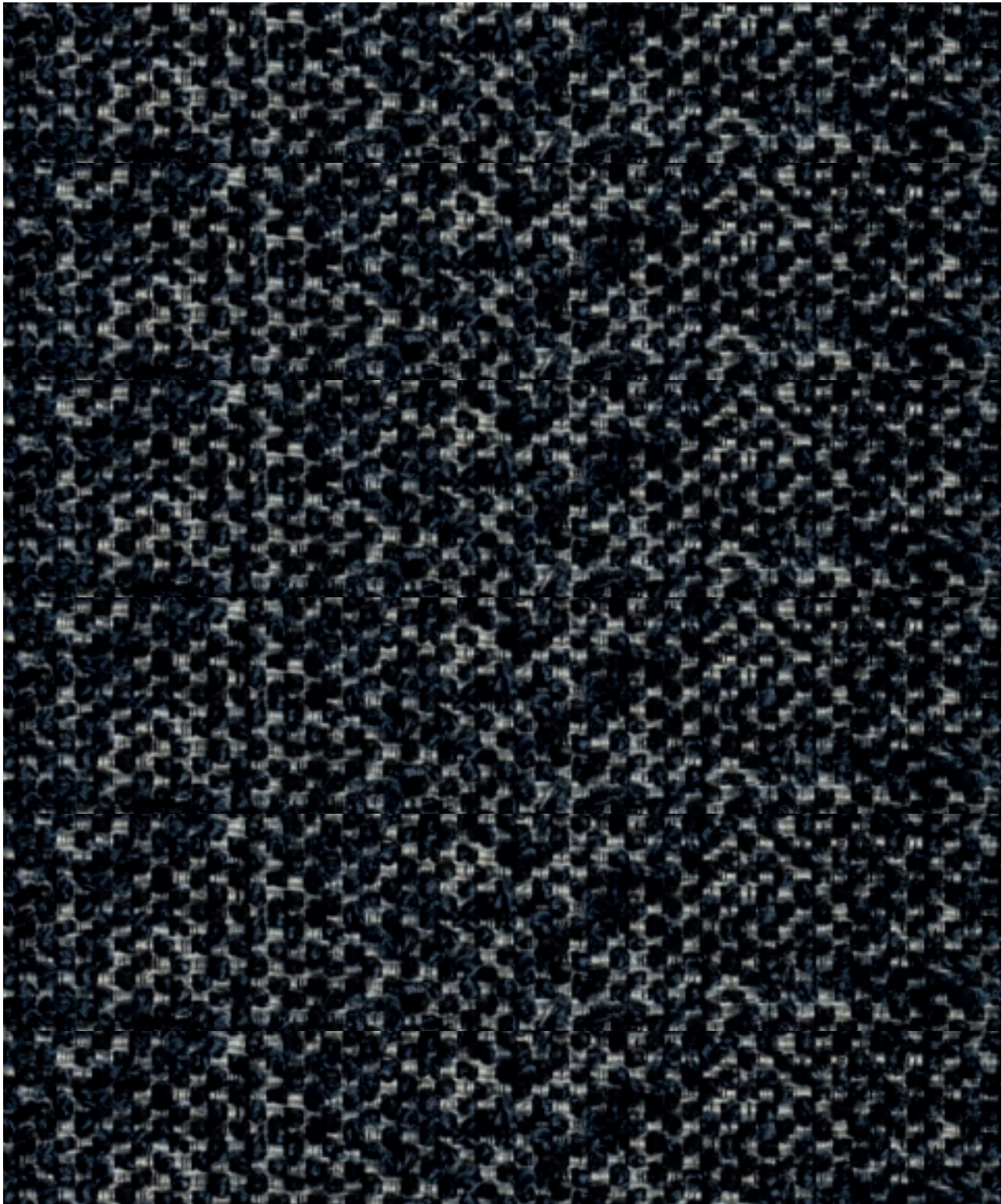
### ANALYSIS

- **ROLL'S WIDTH:** 140cm
- **ROLL'S LENGHT:** 70m (2 rolls of 35m)
- **OIL REPELLENCE:** 6 over a maximum of 8
- **WATER REPELLENCE: M TEST II** 10 over a maximum of 10
- **COLOUR FASTNESS TO CHLORIDE WATER: (100MG X LITER) UNE EN ISO 105 E 03** 5 over a maximum of 5
- **COLOUR FASTNESS TO SEA WATER: UNE EN ISO 105 E 02** 5 over a maximum of 5
- **COLOUR FASTNESS TO LIGHT: UNE EN ISO 13934 105-B02** 7/8 over a maximum of 8 (Blue Scale)
- **COLOUR FASTNESS TO LIGHT: UNE EN ISO 13934 105-B04** 4/5 over a maximum of 5 (Grey Scale)

| MARINE



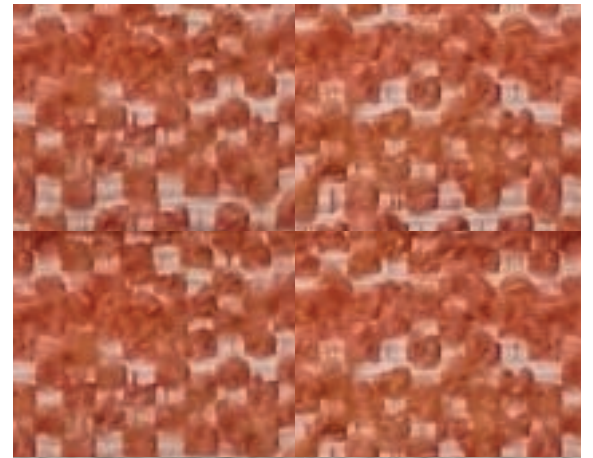
| NAVY



| SNOW



| BRICK



| SAND



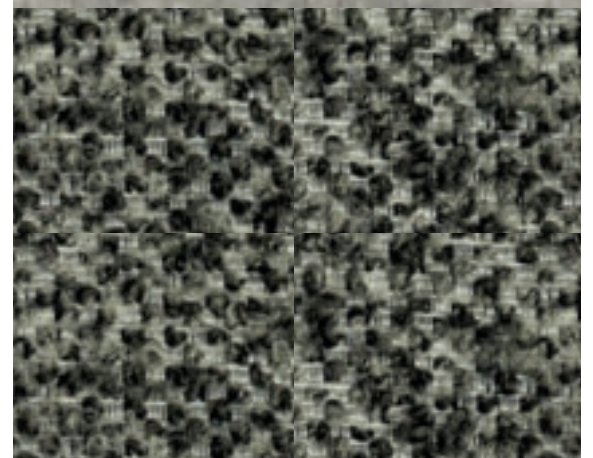
| SILVER



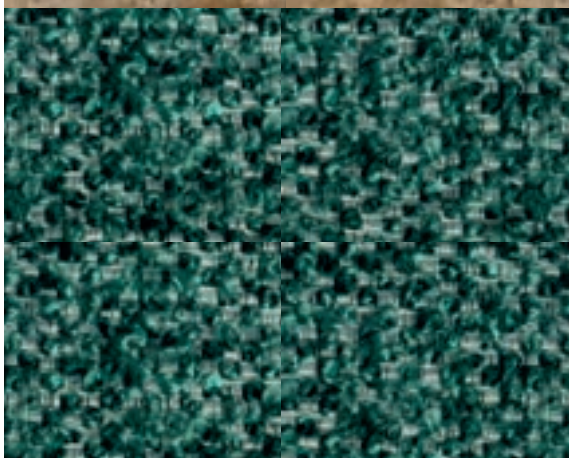
| MUSTARD



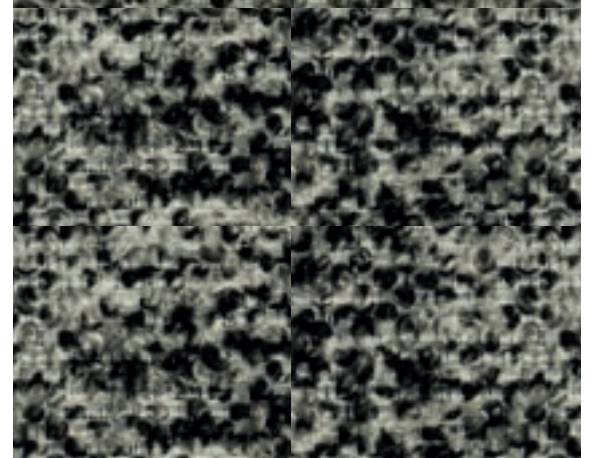
| STONE



| FOREST



| CHARCOAL



# CALABRIA